

## Okapy

### Okap kondensacyjny z wentylatorem do pieców 20 GN 1/1 (tylko modele elektryczne)

Nr pozycji \_\_\_\_\_

Nr modelu \_\_\_\_\_

Nazwa \_\_\_\_\_

Nr SIS \_\_\_\_\_

AIA # \_\_\_\_\_



922725 (HOCVIIIE)

Okap kondensacyjny z wentylatorem do pieców 20 GN 1/1 (tylko modele elektryczne)

### Podstawowa charakterystyka

- Duża powierzchnia filtracyjna chroni przed zagrożeniem pożarowym.
- Brak potrzeby zewnętrznej rury wylotowej, co eliminuje koszty robót instalacyjnych.
- W komplecie jest cały system odprowadzenia bez potrzeby jakiegokolwiek podłączenia do zewnętrznej instalacji wylotowej.
- Wbudowany wentylator posiada 3 automatycznymi prędkościami:
  - niska prędkość przy zamkniętych drzwiach pieca i zamkniętym kominku pieca;
  - średnia prędkość przy zamkniętych drzwiach pieca i otwartym kominku pieca;
  - wysoka prędkość przy otwartych drzwiach pieca;
- Z przodu założone filtry labiryntowe można łatwo wyjmować i zmywać w zmywarce.
- Okap jest bezpośrednio skomunikowany z oprogramowaniem pieca kablem komunikacyjnym. Powiązanie takie obu urządzeń zabezpiecza, że prędkość wentylatora okapu automatycznie się dostosuje do rzeczywistej pracy pieca na podstawie software pieca.
- Obie urządzenia są zsynchronizowane. Okap się włączy albo wyłączy zawsze kiedy się włączy albo wyłączy piec. Automatyczne ustawienie prędkości wentylatora okapu również następuje na podstawie rzeczywistej pracy pieca.
- Okap ten używa się tylko do pieców SkyLine elektrycznych o pojemności komory 20 GN1/1.
- Obliczcie współczynnik wymiany powietrza dla całego środowiska kuchennego i upewnijcie się, że jest on zgodny z normami wentylacyjnymi (np. norma dotycząca wentylacji kuchni komercyjnych - lub dowolne lokalne odniesienie). Niewystarczający współczynnik wymiany powietrza może spowodować nieprawidłowe działanie okapu.

### Konstrukcja

- Konstrukcja w całości ze stali nierdzewnej 304 AISI.
- System automatycznego włączenia okapu do najwyższej prędkości po otwarciu drzwi pieca.
- Kilka poziomowy system filtracyjny:
  - wstępne filtrowanie tłuszczów poprzez filtry labiryntowe ze stali nierdzewnej;
  - filtrowanie kondensacyjne, które odseparuje z powietrza kropelki pary i cieczy.
- Zaprojektowane i wyprodukowane w fabrykach certyfikowanych według ISO 9001, ISO 14001 i ISO 50001.
- W miejscu instalacji tego typu okapu, jest wymagane dostateczne napowietrzanie,

APROBATA

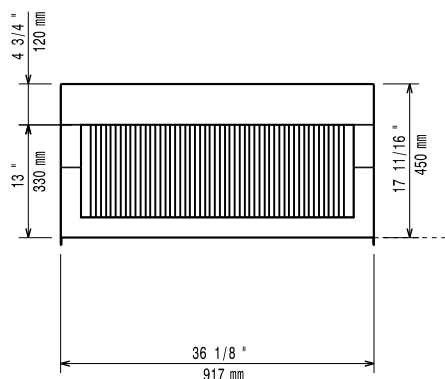
zgodnie z lokalnymi regulacjami.

### Utrzymywalność

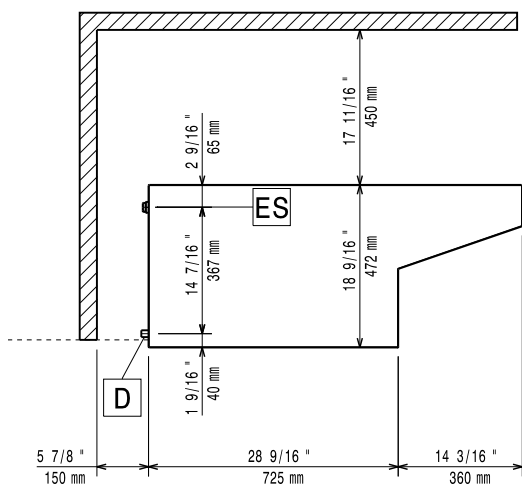


- System gwarantuje odpowiednie odprowadzenie i wysoką energooszczędność.

Przód

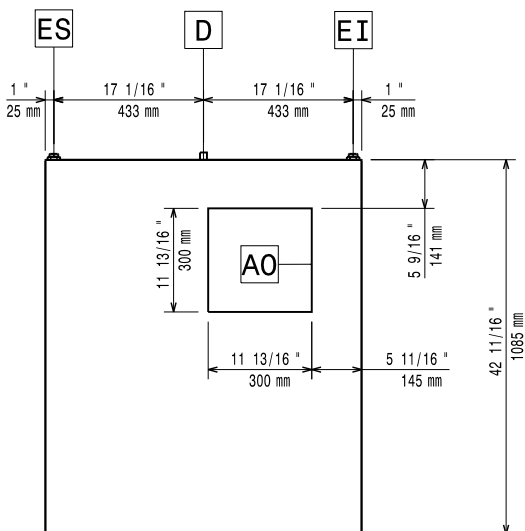


Bok



D = Odpyw  
 EI = Złącze elektryczne

Góra


**Elektryczne**

Napięcie zasilania: 220-240 V/1 ph/50 Hz  
 Moc całkowita: 0.4 kW

**Kluczowe informacje:**

Wymiary zewnętrzne, szerokość: 917 mm  
 Wymiary zewnętrzne, głębokość: 1085 mm  
 Wymiary zewnętrzne, wysokość: 472 mm  
 Ciężar wysyłkowy: 82 kg